

Lieferfarben

Standfuß

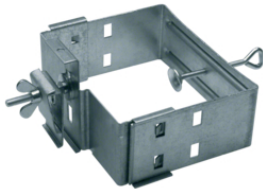
RAL 7021, anthrazit
RAL 7035, lichtgrau

- Klemmbefestigung Stahlblech verzinkt
- Deckenkaschierung Polyamid
- Standfuß Gusseisen

Deckenkaschierung

RAL 7021, anthrazit
RAL 7035, lichtgrau
RAL 9016, verkehrsweiß
LAN, lackiert Alu natur

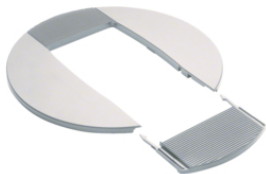
Material



Klemmbefestigung DA 200, 2-fach, Stahlblech verzinkt

Bezeichnung	VPE	PrGr	Preis	Best-Nr.
Klemmteil aus Stahlblech zu DA 200 zweiseitig	1	T15	79,68 € / St.	L5320

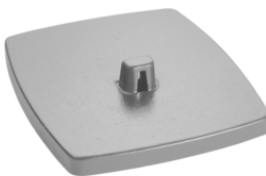
L5320



Deckenkaschierung DA 200, 2-fach, Polyamid

Bezeichnung	VPE	PrGr	Preis	Best-Nr.
Rosette für Deckenanschlusssäule halogenfrei zu DA200 2-seitig verkehrsweiß	1	T15	54,74 € / St.	DAC2809016
Rosette für Deckenanschlusssäule halogenfrei zu DA200 2-seitig lichtgrau	1	T15	54,74 € / St.	DAC2807035
Rosette für Deckenanschlusssäule halogenfrei zu DA200 2-seitig graphitschwarz	1	T15	54,74 € / St.	DAC2809011
Rosette für Deckenanschlusssäule halogenfrei zu DA200 2-seitig lackiert Alu	1		65,60 € / St.	DAC280LAN

DAC2809016



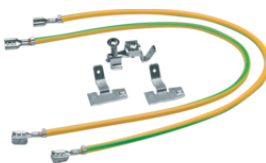
Standfuß für DA 200 mit Flextechnik, 2-fach

Gusseisen
Gewicht: 15 kg

Größe: 300 x 340 x 26 mm

Bezeichnung	VPE	PrGr	Preis	Best-Nr.
Bodenplatte für Deckenanschlusssäule Schlauch Guss DAF 2-seitig lichtgrau	1	T15	328,55 € / St.	DAFF220007035
Bodenplatte für Deckenanschlusssäule Schlauch Gusseisen 2-seitig graphitschwarz	1	T15	328,55 € / St.	DAFF220009011

DAFF220007035



Erdungsset für DA 200

zur elektrischen Verbindung Grundprofil/Deckel

Bezeichnung	VPE	PrGr	Preis	Best-Nr.
Erdungsset für tehalit.DA 200	1	T15	15,49 € / St.	L5805

L5805