

Kleinverteiler, golf, UPV, 22PLE, 1-reihig, MS-Klemme, N+PE, transparente Tür

Technische Merkmale

Architektur

Montageart Unterputz

Funktion

Mit Leitungseinführung ja

Kompatibilität

Kompatibel mit DIN-Schienenmontage ja

Elektrische Hauptmerkmale

Nennspannung 400 V

Strom

Nennstrom 63 A

Deckel, Tür

Türschliessungstyp Schnappverschluss

Schutzart mit Tür 40

Verriegelbar nein

Deckel Art geschlossen

Türverriegelung ohne

Türflügel Einzeltür

Anzahl der Türen 1

Art der Abdeckung Tür

Transparenter Deckel/Tür ja

Werkstoff

Farbe reinweiß

Farbe weiß

RAL Farbe RAL 9010 - Reinweiß

Werkstoff Kunststoff

Oberfläche unbehandelt

Abmessungen

Einbautiefe 72 mm

Tiefe der Mauernische 72 mm

Tiefe installiertes Produkt 97,5 mm

Innentiefe 97,5 mm

Höhe installiertes Produkt 293 mm

Montagehöhe 257 mm

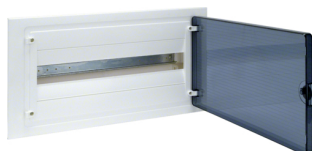
Breite installiertes Produkt 532 mm

Breite in Teilungseinheiten 22

Einbauhöhe 257 mm

Einbaubreite 498 mm

VF122TD1



VF122TD

Montage

Geeignet für Außengebrauch	nein
----------------------------	------

Zubehör

Mit Montageplatte	nein
Mit Schloss	nein

Ausstattung

Anzahl Reihen	1
Anzahl Felder	1
Anzahl Hutschienen	1
Zusatzeinrichtungen möglich	ja
Erweiterung möglich	ja

Normen

GWT Glühdrahttest	850 °C
Europäische Direktive WEEE	betroffen

Sicherheit

IK Codierung der mechanischen Stoßfestigkeit	IK07
Schutzart	IP40
Schutzklasse	Schutzklasse II
Glühdraht Test	nach EN 60695-2-11: 850°C
Halogenfrei	ja
Ultraviolettstrahlen beständig	nein

Verwendung Bedingungen

Betriebstemperatur	-25...40 °C
--------------------	-------------