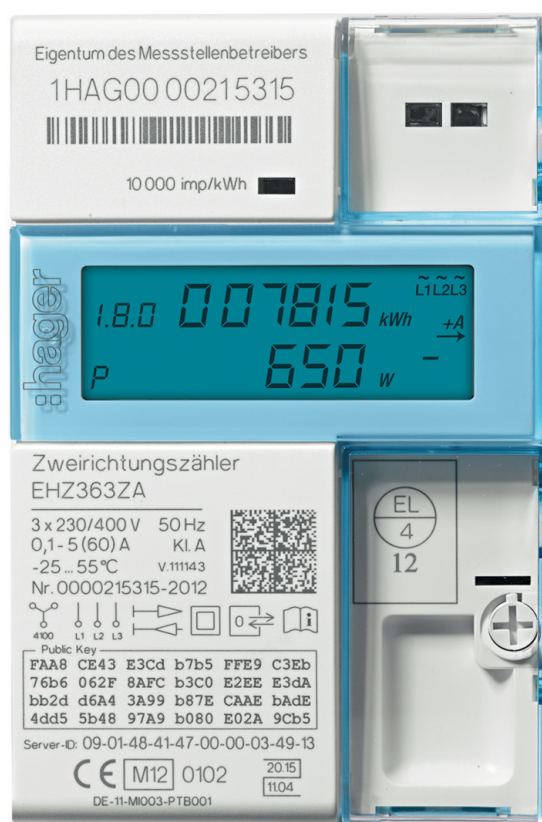


Haushaltszähler eHZ

Ein elektronischer Haushaltszähler ist unverzichtbarer Baustein eines intelligenten Stromnetzes (Smart Grid). Die einfache Montage mit Stecktechnik, die Möglichkeit zum unterbrechungsfreien Zählerwechsel und die Standardisierung sind nur einige Vorteile des eHZ-Systems. Der modulare Aufbau gewährleistet die Flexibilität, die für zukünftige Smart Metering-Anwendungen benötigt wird. Mit Adapterlösungen können bestehende Anlagen in einen eHZ Zählerplatz umgebaut werden.



eHZ EDL standardisierte Ausführung	3
eHZ Adapter BKE-AZ für Bestandanlagen	4

Elektronische Haushaltszähler eHZ nach FNN-Lastenheft V2.1 und EDL-Lastenheft V1.1

MID-konform und national geeicht

- Modulkombination B+D entsprechend Baumusterprüfbescheinigung und zertifiziertem Qualitätsmanagementsystem
- signierte Datensätze zur Daten- fernkommunikation für Abrechnungszwecke zusätzlich mit innerstaatlicher Bauartzulassung durch PTB Anzeige
- großes 2x6-stelliges LC-Display
- Anzeige für Phasenkontrolle und Energieflussrichtung
- Tariffkennzeichnung
- zweite Zeile mit EDL-Zusatzfunktionen

- Manipulationsanzeige
- nicht sperrbar mit PIN-Code Datenschnittstellen
- unidirektionale Infrarot-Datenschnittstelle zur Zählerauslesung, Identifikation und Prüfung
- zusätzlich mit rückseitiger bidirektionaler Datenschnittstelle für manipulationsgeschützte Auslesung nach DIN 62056-21 und FNNLastenheft OKK V1.0 zur Zählerauslesung, Identifikation und Prüfung
- Datenprotokoll SML (Smart Message Language)
- Genauigkeit: Klasse A gemäß MID, EN 50470
- mit Standard-Eigentumsnummer, Eigentumsnummer / Server-ID.



BKE-Datenschnittstelle

Bezeichnung	VPE	PrGr	Preis	Best-Nr.
BKE-I-Datenschnittstelle (OKK), 1Mbit, Länge 450mm	1	H67	68,26 € / St.	EHZ001K
Adapter R12/RJ10, für Verbindung von OKK 1Mbit zu Tarifschaltgerät	1	H67	10,47 € / St.	EHZ001A

EHZ001K

eHZ-Adapter BKE-AZ

- Befestigungs- und Kontaktiereinrichtung zum Umrüsten von bestehenden Zählerplätzen mit 3-Punkt Befestigung nach DIN 43870 und Zählerplätzen nach DIN 43854 zu einem eHZ-Platz
- Farbe RAL 9010

- 3-polig / 63 A / AC 400 V

Normen und Vorschriften:

- DIN 43871, DIN V VDE V 0603-6
- VDE 0603 Teil 1, DIN 43870 Teil 2
- DIN VDE 0603-3, VDE 0682-201

eHZ-Adapter BKE-AZ

Eigenschaften:

- erweiterungsfähig für Smart-Metering-Komponenten bis zu 15 PLE
- zur Montage auf Montageplatten geeignet
- unterer Klemmdeckel enthalten
- H x B x T: 290 x 178 x 115 mm (Tiefe inklusive eHZ)

Bezeichnung	VPE	PrGr	Preis	Best-Nr.
BKE-A, 3-phasig, universZ, Basisausführung, VPE=1 Stück	1	H67	116,43 € / St.	KU33LHE



KU33LHE

eHZ-Adapter BKE-AZ mit 4+4PLE für Smart-Metering-Komponenten

Eigenschaften:

- zur Montage auf Montageplatten geeignet
- unterer und oberer Klemmdeckel enthalten
- H x B x T: 290 x 178 x 115 mm (Tiefe inklusive eHZ)

Bezeichnung	VPE	PrGr	Preis	Best-Nr.
BKE-AZ 3-phasig, universZ, mit RfZ, 4+4 Platzeinheiten, VPE = 1	1	H67	148,71 € / St.	KU33AHE



KU33AHE

Klemmdeckel für Zählerplätze mit Zählersteckklemmen

Bezeichnung	VPE	PrGr	Preis	Best-Nr.
Zubehör KU33...universZKlemmendeckel, groß, BKE mit Zählersteckklemme	1	H67	20,29 € / St.	KU3XZSK



KU3XZSK

eHZ Zusatzraum

Bezeichnung	VPE	PrGr	Preis	Best-Nr.
Zubehör KU33...universZ, RfZ 4+4 PLE, Abdeckung, VPE=1 Stück	1	H67	33,59 € / St.	KU3XAHE



KU3XAHE