

BKIS-Unterputz für Trockenbau tehalit.BKIS

Das Kanalsystem tehalit.BKIS ist als wandintegrierte Lösung für Ständerwände konzipiert. Es stellt sicher, dass auch beim Einsatz von Ständerwänden und wechselnder Raumaufteilung auf professionelle Elektroinstallation nicht verzichtet werden muss.



tehalit.BKIS wandintegriert Einfachbeplankung 12,5mm, Stahlblech	3
tehalit.BKIS wandintegriert Doppelbeplankung 25mm, Stahlblech	6
tehalit.BKIS wandintegriert 12,5/25mm Zubehör	9

- wandintegriertes Kanalsystem für Ständerwände
- bestehend aus Seitenprofilen, die mittels Montagehalter befestigt werden, und Oberteil (80 mm)
- für 2 m Kanalsystem sind 4 m Seitenprofil, 2 m Oberteil und Montagehalter (pro Ständer 1 Stück) zu bestellen
- für einfachbeplankte Ständerwände (Dicke 12,5 mm)
- für ein- oder zweizügige Installation
- auch vertikale Montage möglich
- Kanalbreite bei einzügiger Montage ca. 130 mm
- frontrastender Geräteeinbau
- Formteile aus Profilen
- Erdungsmaßnahmen beachten

Material Profile
Stahlblech verzinkt

Material Montagehalter
PA

Lieferfarben
RAL 9016, verkehrsweiß
RAL 9011, graphitschwarz
Pulverbeschichtung

Weitere Farben auf Anfrage

Lieferform
Grundprofil, Oberteil separat
Grundprofil = 2 x Seitenprofil

Geräteeinbaudosen
für UP-Einsätze mit Rahmen des Schalterherstellers:
G2850 - frontrastender Geräteeinbau

Geräteeinbaudosen
für UP-Einsätze mit Rahmenblende modular:
GLT4001 - frontrastender Geräteeinbau



BKIS-12,5 Seitenprofil für Einfachbeplankung, Stahlblech

- für einfachbeplankte Ständerwände (12,5 mm Dicke)

Bezeichnung	VPE	PrGr	Preis	Best-Nr.
Seitenprofil aus Stahlblech zu BKIS 12,5x130/230mm verkehrsweiß	32	T01	19,84 € / m	BKIS1213019016

BKIS1213019016



BKIS-12,5/25 Mittenprofil für Einfach- / Doppelbeplankung, Stahlblech

- für ein- oder zweifachbeplankte Ständerwände
- für zweizügige Installation

Bezeichnung	VPE	PrGr	Preis	Best-Nr.
Mittenprofil aus Stahlblech zu BKIS 12,5/25x230mm vweiß	16	T01	41,15 € / m	BKIS251301M9016

BKIS251301M9016



BKIS-12,5/25 Oberteil 80mm, Stahlblech

Bezeichnung	VPE	PrGr	Preis	Best-Nr.
Brüstungskanal-Oberteil zu BRS mit Breite 80mm aus Stahlblech verkehrsweiß	32	T01	14,57 € / m	BRS08029016
Brüstungskanal-Oberteil zu BRS Breite 80mm aus Stahlblech verzinkt	32	T01	14,57 € / m	BRS0802VERZ

BRS08029016



BKIS-12,5 Außeneck für Einfachbeplankung, Stahlblech

- für einfachbeplankte Ständerwände (12,5 mm Dicke)
- inkl. 2 Kupplungen BKISKPE

Bezeichnung	VPE	PrGr	Preis	Best-Nr.
Außeneck Stahlblech zu Brüstungskanal BKIS 12,5mmx130mm OT 80mm vweiß	1	T01	63,16 € / Set	BKIS121303E901 6



BKIS121303E9016

BKIS-12,5D Außeneck für Einfachbeplankung, zweizügig, Stahlblech

- für einfachbeplankte Ständerwände (12,5 mm Dicke)
- für zweizügige Installation
- inkl. 2 Kupplungen BKISKPD

Bezeichnung	VPE	PrGr	Preis	Best-Nr.
Außeneck Stahlblech zu Brüstungskanal BKIS 12,5mmx230mm OT 2x80mm vweiß	1	T01	96,08 € / Set	BKIS121303D901 6

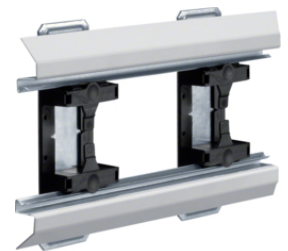


BKIS121303D9016

BKIS-12,5 Inneneck für Einfachbeplankung, Stahlblech

- für einfachbeplankte Ständerwände (12,5 mm Dicke)
- inkl. 2 Kupplungen BKISKPE

Bezeichnung	VPE	PrGr	Preis	Best-Nr.
Inneneck aus Stahlblech zu BKIS 12,5x130mm Oberteil 80mm vweiß	1	T01	54,37 € / Set	BKIS121304E901 6



BKIS121304E9016

BKIS-12,5D Inneneck für Einfachbeplankung, zweizügig, Stahlblech

- für einfachbeplankte Ständerwände (12,5 mm Dicke)
- für zweizügige Installation
- inkl. 2 Kupplungen BKISKPD

Bezeichnung	VPE	PrGr	Preis	Best-Nr.
Inneneck aus Stahlblech zu BKIS 12,5x230mm Oberteil 2x80mm vweiß	1	T01	82,03 € / Set	BKIS121304D901 6



BKIS121304D9016

BKIS-12,5 Flachwinkel für Einfachbeplankung, Stahlblech

- für einfachbeplankte Ständerwände (12,5 mm Dicke)
- inkl. 3 Kupplungen BKISKPE

Bezeichnung	VPE	PrGr	Preis	Best-Nr.
Flachwinkel aus Stahlblech zu BKIS 12,5x130mm Oberteil 80mm vweiß	1	T01	76,65 € / Set	BKIS121305E901 6



BKIS121305E9016



BKIS-12,5D Flachwinkel für Einfachbeplankung, zweizügig, Stahlblech

- für einfachbeplankte Ständerwände (12,5 mm Dicke)
- für zweizügige Installation
- inkl. 3 Kupplungen BKISKPD

Bezeichnung	VPE	PrGr	Preis	Best-Nr.
Flachwinkel aus Stahlblech zu BKIS 12,5x230mm Oberteil 2x80mm weiß	1	T01	96,08 € / Set	BKIS121305D901 6

BKIS121305D9016



BKIS-12,5 Endstück für Einfachbeplankung, Stahlblech

- für einfachbeplankte Ständerwände (12,5 mm Dicke)

Bezeichnung	VPE	PrGr	Preis	Best-Nr.
Endstück aus Stahlblech zu BKIS 12,5x130mm Oberteil 80mm weiß	1	T01	31,30 € / St.	BKIS121306E901 6

BKIS121306E9016



BKIS-12,5D Endstück, für Einfachbeplankung, zweizügig, Stahlblech

- für einfachbeplankte Ständerwände (12,5 mm Dicke)
- für zweizügige Installation

Bezeichnung	VPE	PrGr	Preis	Best-Nr.
Endstück aus Stahlblech zu BKIS 12,5x230mm Oberteil 2x80mm weiß	1	T01	64,36 € / St.	BKIS121306D901 6

BKIS121306D9016



BKIS-12,5 T-Stück für Einfachbeplankung, Stahlblech

- für einfachbeplankte Ständerwände (12,5 mm Dicke)
- inkl. 4 Kupplungen BKISKPE

Bezeichnung	VPE	PrGr	Preis	Best-Nr.
T-Stück aus Stahlblech zu BKIS 12,5x130mm Oberteil 80mm weiß	1	T01	67,73 € / Set	BKIS121308E901 6

BKIS121308E9016



BKIS-12,5D T-Stück für Einfachbeplankung, zweizügig, Stahlblech

- für einfachbeplankte Ständerwände (12,5 mm Dicke)
- für zweizügige Installation
- inkl. 4 Kupplungen BKISKPD

Bezeichnung	VPE	PrGr	Preis	Best-Nr.
T-Stück aus Stahlblech zu BKIS 12,5x230mm Oberteil 2x80mm weiß	1	T01	98,37 € / Set	BKIS121308D901 6

BKIS121308D9016

- wandintegriertes Kanalsystem für Ständerwände
- bestehend aus Seitenprofilen, die mittels Montagehalter befestigt werden, und Oberteil (80 mm)
- für 2 m Kanalsystem sind 4 m Seitenprofil, 2 m Oberteil und Montagehalter (pro Ständer 1 Stück) zu bestellen
- für zweifachbeplankte Ständerwände (Dicke 25 mm)
- für ein- oder zweizügige Installation
- auch vertikale Montage möglich
- Kanalbreite bei einzügiger Montage ca. 130 mm
- frontrastender Geräteeinbau
- Formteile aus Profilen
- Erdungsmaßnahmen beachten

Material Profile
Stahlblech verzinkt

Material Montagehalter
PA

Lieferfarben
RAL 9016, verkehrsweiß
RAL 9011, graphitschwarz
Pulverbeschichtung

Weitere Farben auf Anfrage

Lieferform
Grundprofil, Oberteil separat
Grundprofil = 2 x Seitenprofil

Geräteeinbaudosen
für UP-Einsätze mit Rahmen des Schalterherstellers:
G2850 - frontrastender Geräteeinbau

Geräteeinbaudosen
für UP-Einsätze mit Rahmenblende modular:
GLT4001 - frontrastender Geräteeinbau

BKIS-25 Seitenprofil für Doppelbeplankung, Stahlblech

- für zweifachbeplankte Ständerwände (25 mm Dicke)

Bezeichnung	VPE	PrGr	Preis	Best-Nr.
Seitenprofil aus Stahlblech zu BKIS 25x130/230mm verkehrsweiß	32	T01	18,76 € / m	BKIS2513019016



BKIS2513019016

BKIS-12,5/25 Mittenprofil für Einfach- / Doppelbeplankung, Stahlblech

- für ein- oder zweifachbeplankte Ständerwände
- für zweizügige Installation

Bezeichnung	VPE	PrGr	Preis	Best-Nr.
Mittenprofil aus Stahlblech zu BKIS 12,5/25x230mm weiß	16	T01	41,15 € / m	BKIS251301M9016



BKIS251301M9016

BKIS-12,5/25 Oberteil 80mm, Stahlblech

Bezeichnung	VPE	PrGr	Preis	Best-Nr.
Brüstungskanal-Oberteil zu BRS mit Breite 80mm aus Stahlblech verkehrsweiß	32	T01	14,57 € / m	BRS08029016
Brüstungskanal-Oberteil zu BRS Breite 80mm aus Stahlblech verzinkt	32	T01	14,57 € / m	BRS0802VERZ



BRS08029016





BKIS-25 Außeneck für Doppelbeplankung, Stahlblech

- für zweifachbeplankte Ständerwände (25 mm Dicke)
- inkl. 2 Kupplungen BKISKPE

Bezeichnung	VPE	PrGr	Preis	Best-Nr.
Außeneck aus Stahlblech zu Brüstungskanal BKIS 25mmx130mm OT 80mm vweiß	1	T01	63,42 € / Set	BKIS251303E901 6

BKIS251303E9016

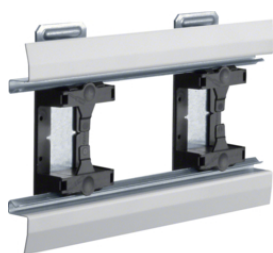


BKIS-25D Außeneck für Doppelbeplankung, zweizügig, Stahlblech

- für zweifachbeplankte Ständerwände (25 mm Dicke)
- für zweizügige Installation
- inkl. 2 Kupplungen BKISKPD

Bezeichnung	VPE	PrGr	Preis	Best-Nr.
Außeneck Stahlblech zu Brüstungskanal BKIS 25mmx230mm OT 2x80mm vweiß	1	T01	93,51 € / Set	BKIS251303D901 6

BKIS251303D9016



BKIS-25 Inneneck für Doppelbeplankung, Stahlblech

- für zweifachbeplankte Ständerwände (25 mm Dicke)
- inkl. 2 Kupplungen BKISKPE

Bezeichnung	VPE	PrGr	Preis	Best-Nr.
Inneneck aus Stahlblech zu BKIS 25x130mm Oberteil 80mm vweiß	1	T01	54,52 € / Set	BKIS251304E901 6

BKIS251304E9016



BKIS-25D Inneneck für Doppelbeplankung, zweizügig, Stahlblech

- für zweifachbeplankte Ständerwände (25 mm Dicke)
- für zweizügige Installation
- inkl. 2 Kupplungen BKISKPD

Bezeichnung	VPE	PrGr	Preis	Best-Nr.
Inneneck aus Stahlblech zu BKIS 25x230mm Oberteil 2x80mm vweiß	1	T01	80,56 € / Set	BKIS251304D901 6

BKIS251304D9016



BKIS-25 Flachwinkel für Doppelbeplankung, Stahlblech

- für zweifachbeplankte Ständerwände (25 mm Dicke)
- inkl. 3 Kupplungen BKISKPE

Bezeichnung	VPE	PrGr	Preis	Best-Nr.
Flachwinkel aus Stahlblech zu BKIS 25x130mm Oberteil 80mm vweiß	1	T01	77,19 € / Set	BKIS251305E901 6

BKIS251305E9016

BKIS-25D Flachwinkel für Doppelbeplankung, zweizügig, Stahlblech

- für zweifachbeplankte Ständerwände (25 mm Dicke)
- für zweizügige Installation
- inkl. 3 Kupplungen BKISKPD

Bezeichnung	VPE	PrGr	Preis	Best-Nr.
Flachwinkel aus Stahlblech zu BKIS 25x230mm Oberteil 2x80mm vweiß	1	T01	93,51 € / Set	BKIS251305D901 6



BKIS251305D9016

BKIS-25 Endstück für Doppelbeplankung, Stahlblech

- für zweifachbeplankte Ständerwände (25 mm Dicke)

Bezeichnung	VPE	PrGr	Preis	Best-Nr.
Endstück aus Stahlblech zu BKIS 25x130mm Oberteil 80mm vweiß	1	T01	31,58 € / St.	BKIS251306E901 6



BKIS251306E9016

BKIS-25D Endstück für Doppelbeplankung, zweizügig, Stahlblech

- für zweifachbeplankte Ständerwände (25 mm Dicke)
- für zweizügige Installation

Bezeichnung	VPE	PrGr	Preis	Best-Nr.
Endstück aus Stahlblech zu BKIS 25x230mm Oberteil 2x80mm vweiß	1	T01	62,61 € / St.	BKIS251306D901 6



BKIS251306D9016

BKIS-25 T-Stück für Doppelbeplankung, Stahlblech

- für zweifachbeplankte Ständerwände (25 mm Dicke)
- inkl. 4 Kupplungen BKISKPE

Bezeichnung	VPE	PrGr	Preis	Best-Nr.
T-Stück aus Stahlblech zu BKIS 25x130mm Oberteil 80mm vweiß	1	T01	68,01 € / Set	BKIS251308E901 6



BKIS251308E9016

BKIS-25D T-Stück für Doppelbeplankung, zweizügig, Stahlblech

- für zweifachbeplankte Ständerwände (25 mm Dicke)
- für zweizügige Installation
- inkl. 4 Kupplungen BKISKPD

Bezeichnung	VPE	PrGr	Preis	Best-Nr.
T-Stück aus Stahlblech zu BKIS 25x230mm Oberteil 2x80mm vweiß	1	T01	98,77 € / Set	BKIS251308D901 6



BKIS251308D9016



BKIS130MHU

Montagehalter universal, PA

Montagehalter Universalausführung

Bezeichnung	VPE	PrGr	Preis	Best-Nr.
Montagehalter für Universal-Ständerprofil aus Polyamid zu BKIS	25	T01	8,50 € / St.	BKIS130MHU



BKIS130MHP

Montagehalter Protektor, PA

Montagehalter Protektor Ausführung, speziell angepasst auf Protektor Ständerprofile

Bezeichnung	VPE	PrGr	Preis	Best-Nr.
Montagehalter für PROTEKTOR-Ständerprofil aus Polyamid zu BKIS	25	T01	6,48 € / St.	BKIS130MHP



BKISKPE

Kupplung universal, einfach

- als Verbindungsteil an Stoßstellen bei einzügiger Montage
- Montagehalter bei vertikaler, einzügiger Montage
- Montagehalter für Formteile bei einzügiger Montage

Bezeichnung	VPE	PrGr	Preis	Best-Nr.
Montagehalter/Kupplung zu wandintegriertem Kanal BKIS 130mm	20	T01	12,68 € / Set	BKISKPE

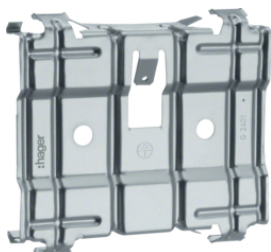


BKISKPD

Kupplung universal, zweifach

- als Verbindungsteil an Stoßstellen bei zweizügiger Montage
- Montagehalter bei vertikaler, zweizügiger Montage
- Montagehalter für Formteile bei mehrzügiger Montage

Bezeichnung	VPE	PrGr	Preis	Best-Nr.
Montagehalter/Kupplung zu wandintegriertem Kanal BKIS 230mm Oberteil 2x80mm	12	T01	20,39 € / Set	BKISKPD



G2401

Universalerdung, Stahlblech verzinkt

Zur elektrischen Verbindung der Grundprofile

Bezeichnung	VPE	PrGr	Preis	Best-Nr.
Erdung universal zu Brüstungskanal BRS mit OT 80mm aus Stahlblech	10	T01	6,75 € / St.	G2401

Erdanschlussklemme

Für Basisanschluss an G2400/G2401 bis Querschnitt 10 mm² anschließbar

Bezeichnung	VPE	PrGr	Preis	Best-Nr.
Erdungsklemme für Leitungen bis 10mm ² aus Stahl chromatiert	10	T04	2,03 € / St.	L4187CHRO



L4187CHRO

Erdungsleitungen

- steckbar, Querschnitt 4 mm²

Bezeichnung	VPE	PrGr	Preis	Best-Nr.
Erdungsleitung steckbar Länge 150mm grün-gelb	100	T04	4,90 € / St.	L4181GNGE
Erdungsleitung steckbar Länge 300mm grün-gelb	100	T04	5,35 € / St.	L4182GNGE
Erdungsleitung steckbar Länge 600mm grün-gelb	25	T04	6,83 € / St.	L4183GNGE

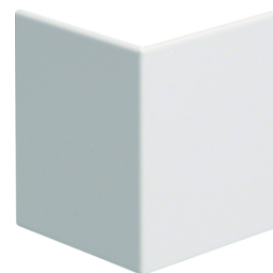


L4181GNGE

Außeneckabdeckung, Stahlblech

- zur Abdeckung von Außenecken aus Grundprofil

Bezeichnung	VPE	PrGr	Preis	Best-Nr.
Außeneck-Abdeckung zu Brüstungskanal BRS Oberteil 80mm Stahlblech verkehrsweiß	1	T01	35,89 € / St.	BRS0802A9016
Außeneck-Abdeckung zu Brüstungskanal BRS Oberteil 80mm aus Stahlblech verzinkt	1	T01	25,23 € / St.	BRS0802AVERZ



BRS0802A9016



Innenabdeckung, Stahlblech

- zur Abdeckung von Innenecken aus Grundprofilen

Bezeichnung	VPE	PrGr	Preis	Best-Nr.
Inneneck-Abdeckung Stahlblech zu Brüstungskanal BRS Oberteil 80mm weiß	1	T01	35,89 € / St.	BRS0802I9016
Inneneck-Abdeckung zu Brüstungskanal BRS Oberteil 80mm aus Stahlblech verzinkt	1	T01	25,23 € / St.	BRS0802IVERZ



BRS0802I9016