

# Kabelverteilerschränke

Unsere Kabelverteilerschränke sind als Leerschrank unbestückt, mit Montageplatte oder mit Sammelschienensystem erhältlich. Sie können mit einem Eingrabssockel, einem Bodenaufbausockel oder mit Hilfe einer Wandkonsole montiert werden. Der maximale Öffnungswinkel der Türen ist 180 Grad bei freiem Stand des Verteilerschranks und 90 Grad bei angereihten Gehäusen. Bei den größeren Verteilerschränken sind zwei unabhängig voneinander abschließbare Türen möglich



Kabelverteilerschränke - Größe 00/Bauhöhe 845	3
Kabelverteilerschränke - Größe 0/Bauhöhe 1005	4
Kabelverteilerschränke - Größe 0, Zubehör	5
Kabelverteilerschränke - Größe 1/Bauhöhe 845	6
Kabelverteilerschränke - Größe 1/Bauhöhe 1005	7
Kabelverteilerschränke - Größe 1/Bauhöhe 13555	9
Kabelverteilerschränke - Größe 1, Zubehör	10
Kabelverteilerschränke - Größe 2/Bauhöhe 845	11
Kabelverteilerschränke - Größe 2/Bauhöhe 1005	12
Kabelverteilerschränke - Größe 2/Bauhöhe 13555	14
Kabelverteilerschränke - Größe 2, Zubehör	15
Kabelverteilerschränke, Zubehör	16
Kabelverteilerschränke, Einbaueinheiten	17
Kabelverteilerschränke, Anschlußtechnik	19
Heizung-/Beleuchtung	20

Bei Kabelverteilerschränken mit Sammelschienen-System, bei denen Bestückungsflächen frei bleiben, wird empfohlen, diese mit einer Berührungsschutzabdeckung zu versehen.

**Empfohlener Zukauf:**

- 2 x Sockelfüller
- 1 x Bodenrost



**Größe 00/Bauhöhe 845, mit Montageplatte**

- eintürig
- Montageplatte, Material: PVC

- Abmessung H x B x T: 772 x 408 x 6 mm

Bezeichnung	VPE	PrGr	Preis	Best-Nr.
Kabelverteilerschrank Gr.00/845, mit Montageplatte, 845x480x315mm (HxBxT)	1	H08	1.061,78 € / St.	<b>ZAL084P</b>

ZAL084P



Bei Kabelverteilerschränken mit Sammelschienen-System, bei denen Bestückungsflächen frei bleiben, wird empfohlen, diese mit einer Berührungsschutzabdeckung zu versehen.

2 x Sockelfüller  
1 x Bodenrost

**Empfohlener Zukauf:**

**Größe 0/Bauhöhe 1005, Leerschrank**

- eintürig

Bezeichnung	VPE	PrGr	Preis	Best-Nr.
Kabelverteilerschrank Gr.0/1005, leer, 1005x585x315mm (HxBxT)	1	H08	1.236,62 € / St.	<b>ZAL100</b>



ZAL100



ZAX005

**Größe 0, Eingrabssockel**

- Bausatz

Bezeichnung	VPE	PrGr	Preis	Best-Nr.
Eingrabssockel, KVS, Bausatz, Größe 0, Höhe: 900 mm	1	H08	603,94 € / St.	<b>ZAX005</b>
Eingrabssockel erhöht, KVS, Bausatz, Größe 0, Höhe: 1125 mm	1	H08	1.043,13 € / St.	<b>ZAX030</b>



ZAX014

**Größe 0, Bodenaufbausockel**

Bezeichnung	VPE	PrGr	Preis	Best-Nr.
Bodenaufbausockel, KVS, Größe 0, Höhe: 250 mm	1	H08	603,94 € / St.	<b>ZAX014</b>

Bei Kabelverteilerschränken mit Sammelschienen-System, bei denen Bestückungsflächen frei bleiben, wird empfohlen, diese mit einer Berührungsschutzabdeckung zu versehen.

**Empfohlener Zukauf:**

- 3 x Sockelfüller
- 1 x Bodenrost

**Größe 1/Bauhöhe 845, mit Montageplatte**

- eintürig
- Montageplatte, Material: PVC

- Abmessung H x B x T: 750 x 754 x 6 mm

Bezeichnung	VPE	PrGr	Preis	Best-Nr.
Kabelverteilerschrank Gr.1/845, mit Montageplatte, 845x780x315mm (HxBxT)	1	H08	1.142,29 € / St.	<b>ZAL081P</b>



ZAL081P



Bei Kabelverteilerschränken mit Sammelschienen-System, bei denen Bestückungsflächen frei bleiben, wird empfohlen, diese mit einer Berührungsschutzabdeckung zu versehen.

**Empfohlener Zukauf:**

- 3 x Sockelfüller
- 1 x Bodenrost



**Größe 1/Bauhöhe 1005, Leerschrank**

- eintürig

Bezeichnung	VPE	PrGr	Preis	Best-Nr.
Kabelverteilerschrank Gr.1/1005, leer, 1005x780x315mm (HxBxT)	1	H08	1.379,38 € / St.	<b>ZAL101</b>

ZAL101



**Größe 1/Bauhöhe 1005, mit Montageplatte**

- eintürig
- Montageplatte, Material: PVC

- Abmessung H x B x T: 895 x 754 x 6 mm

Bezeichnung	VPE	PrGr	Preis	Best-Nr.
Kabelverteilerschrank Gr.1/1005, mit Montageplatte, 1005x780x315mm (HxBxT)	1	H08	1.598,50 € / St.	<b>ZAL101P</b>

ZAL101P



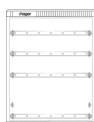
**Größe 1/Bauhöhe 1005, mit SaS-System**

- eintürig
- E-Cu 30 x 6 mm (4-Leiter)

- Maximalbestückung 7 Einbaueinheiten

Bezeichnung	VPE	PrGr	Preis	Best-Nr.
Kabelverteilerschrank Gr.1/1005, mit SaS 4xCu 30x6mm, 1005x780x315mm (HxBxT)	1	H08	1.994,20 € / St.	<b>ZAK101GA</b>

ZAK101GA



**Größe 1/Bauhöhe 1005, mit asymmetrischen Türen und Montageplatte**

- Montageplatte, Material: PVC
- Abmessung H x B x T: 895 x 686 x 6 mm

Montagemöglichkeit auf einem  
Festplatzsockel (werksseitig)

**Auf Anfrage:**

Bezeichnung	VPE	PrGr	Preis	Best-Nr.
Kabelverteilerschrank Gr. 1/1005, asym. Türen, mit MP, 1005x780x315mm (HxBxT)	1	H08	1.938,39 € / St.	<b>ZAL101V</b>



ZAL101V



Bei Kabelverteilerschränken mit Sammelschienen-System, bei denen Bestückungsflächen frei bleiben, wird empfohlen, diese mit einer Berührungsschutzabdeckung zu versehen.

**Empfohlener Zukauf:**

- 3 x Sockelfüller
- 1 x Bodenrost



ZAL131

**Größe 1/Bauhöhe 13555, Leerschrank**

- eintürig

Bezeichnung	VPE	PrGr	Preis	Best-Nr.
Kabelverteilerschrank Gr.1/1355, leer, 1355x780x315mm (HxBxT)	1	H08	1.679,82 € / St.	<b>ZAL131</b>



ZAL131P

**Größe 1/Bauhöhe 13555, mit Montageplatte**

- eintürig
- Montageplatte, Material: PVC

- Abmessung H x B x T: 1245 x 754 x 6 mm

Bezeichnung	VPE	PrGr	Preis	Best-Nr.
Kabelverteilerschrank Gr.1/1355, mit Montageplatte, 1355x780x315mm (HxBxT)	1	H08	2.026,01 € / St.	<b>ZAL131P</b>



**Größe 1, Eingrabsockel**

- Bausatz

Bezeichnung	VPE	PrGr	Preis	Best-Nr.
Eingrabsockel, KVS, Bausatz, Größe 1, Höhe: 900 mm	1	H08	701,50 € / St.	<b>ZAX006</b>
Eingrabsockel erhöht, KVS, Bausatz, Größe 1, Höhe: 1125 mm	1	H08	1.209,79 € / St.	<b>ZAX031</b>



ZAX006

**Größe 1, Bodenaufbausockel**

Bezeichnung	VPE	PrGr	Preis	Best-Nr.
Bodenaufbausockel, KVS, Größe 1, Höhe: 250 mm	1	H08	701,50 € / St.	<b>ZAX015</b>

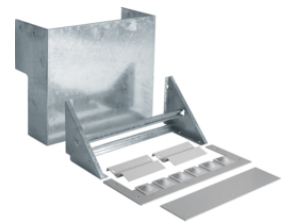


ZAX015

**Größe 1, Wandkonsole**

- 6 x Steckschieber mit abgestufter Dichtung für Kabel  
50–185 mm<sup>2</sup> (nur für Innenanwendungen geeignet)

Bezeichnung	VPE	PrGr	Preis	Best-Nr.
Wandkonsole, KVS, Größe 1, mit Abdeckplatte, 6 x Steckschieber, 50 - 185 mm <sup>2</sup>	1	H08	1.052,11 € / St.	<b>ZAX012</b>



ZAX012

Bei Kabelverteilerschränken mit Sammelschienen-System, bei denen Bestückungsflächen frei bleiben, wird empfohlen, diese mit einer Berührungsschutzabdeckung zu versehen.

**Empfohlener Zukauf:**

- 3 x Sockelfüller
- 1 x Bodenrost



**Größe 2/Bauhöhe 845, mit Montageplatte**

- zweitürig
- Montageplatte, Material: PVC

- Abmessung H x B x T: 772 x 1036 x 6 mm

Bezeichnung	VPE	PrGr	Preis	Best-Nr.
Kabelverteilerschrank Gr.2/845, mit Montageplatte, 845x1110x315mm (HxBxT)	1	H08	1.540,26 € / St.	<b>ZAL082P</b>

ZAL082P



Bei Kabelverteilerschränken mit Sammelschienen-System, bei denen Bestückungsflächen frei bleiben, wird empfohlen, diese mit einer Berührungsschutzabdeckung zu versehen.

**Empfohlener Zukauf:**

- 3 x Sockelfüller
- 1 x Bodenrost

**Größe 2/Bauhöhe 1005, Leerschrank**

- zweitürig

Bezeichnung	VPE	PrGr	Preis	Best-Nr.
Kabelverteilerschrank Gr.2/1005, leer, 1005x1110x315mm (HxBxT)	1	H08	1.871,69 € / St.	<b>ZAL102</b>



ZAL102

**Größe 2/Bauhöhe 1005, mit Montageplatte**

- zweitürig
- Montageplatte, Material: PVC

- Abmessung H x B x T: 925 x 1036 x 6 mm

Bezeichnung	VPE	PrGr	Preis	Best-Nr.
Kabelverteilerschrank Gr.2/1005, mit Montageplatte, 1005x1110x315mm (HxBxT)	1	H08	2.273,16 € / St.	<b>ZAL102P</b>



ZAL102P



**Größe 2/Bauhöhe 1005, mit SaS-System**

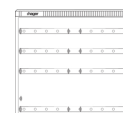
- zweitürig
- E-Cu 30 x 8 mm (4-Leiter)

- Maximalbestückung 10 Einbaueinheiten

Bezeichnung	VPE	PrGr	Preis	Best-Nr.
Kabelverteilerschrank Gr.2/1005, mit SaS 4xCu 30x8mm, 1005x1110x315mm (HxBxT)	1	H08	2.593,19 € / St.	<b>ZAK102GA</b>



ZAK102GA





## Größe 2/Bauhöhe 1005, mit asymmetrischen Türen und Montageplatte

- zweitürig
- Montageplatte, Material: PVC

- Abmessung H x B x T: 895 x 1016 x 6 mm

Bezeichnung	VPE	PrGr	Preis	Best-Nr.
Kabelverteilerschrank Gr.2/1005, asym. Türen, mit MP, 1005x1110x315mm (HxBxT)	1	H08	2.471,49 € / St.	<b>ZAL102V</b>

ZAL102V

Bei Kabelverteilerschränken mit Sammelschienen-System, bei denen Bestückungsflächen frei bleiben, wird empfohlen, diese mit einer Berührungsschutzabdeckung zu versehen.

**Empfohlener Zukauf:**

- 3 x Sockelfüller
- 1 x Bodenrost

**Größe 2/Bauhöhe 13555, Leerschrank**

- zweitürig

Bezeichnung	VPE	PrGr	Preis	Best-Nr.
Kabelverteilerschrank Gr.2/1355, leer, 1355x1110x315mm (HxBxT)	1	H08	2.245,12 € / St.	<b>ZAL132</b>



ZAL132

**Größe 2/Bauhöhe 13555, mit Montageplatte**

- zweitürig
- Montageplatte, Material: PVC

- Abmessung H x B x T: 1245 x 1036 x 6 mm

Bezeichnung	VPE	PrGr	Preis	Best-Nr.
Kabelverteilerschrank Gr.2/1355, mit Montageplatte, 1355x1110x315mm (HxBxT)	1	H08	2.671,82 € / St.	<b>ZAL132P</b>



ZAL132P



**Größe 2/Bauhöhe 1355, mit asymmetrischen Türen und Montageplatte**

- zweitürig
- Abmessung H x B x T: 1245 x 988 x 6 mm
- Material: PVC

Bezeichnung	VPE	PrGr	Preis	Best-Nr.
Kabelverteilerschrank Gr.2/1355, asym. Türen, mit MP, 1355x1110x315mm (HxBxT)	1	H08	2.936,30 € / St.	<b>ZAL132V</b>



ZAL132V

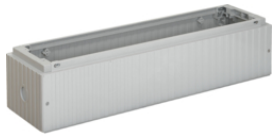


## Größe 2, Eingrabssockel

- Bausatz

Bezeichnung	VPE	PrGr	Preis	Best-Nr.
Eingrabssockel, KVS, Bausatz, Größe 2, Höhe: 900 mm	1	H08	765,50 € / St.	<b>ZAX007</b>
Eingrabssockel erhöht, KVS, Bausatz, Größe 2, Höhe: 1125 mm	1	H08	1.305,57 € / St.	<b>ZAX032</b>

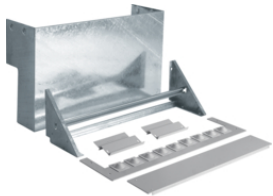
ZAX007



## Größe 2, Bodenaufbausockel

Bezeichnung	VPE	PrGr	Preis	Best-Nr.
Bodenaufbausockel, KVS, Größe 2, Höhe: 250 mm	1	H08	765,50 € / St.	<b>ZAX016</b>

ZAX016



## Größe 2, Wandkonsole

- Größe 2 mit Abdeckplatte
- 9 x Steckschieber mit abgestufter Dichtung für Kabel 50–185 mm<sup>2</sup> (nur für Innenanwendungen geeignet)

Bezeichnung	VPE	PrGr	Preis	Best-Nr.
Wandkonsole, KVS, Größe 2, mit Abdeckplatte, 9 x Steckschieber, 50 - 185 mm <sup>2</sup>	1	H08	1.240,78 € / St.	<b>ZAX013</b>

ZAX013

**Sockelfüller**

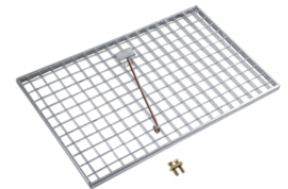
Bezeichnung	VPE	PrGr	Preis	Best-Nr.
Sockelfüller, Zubehör, 25 L Sack, zur Reduzierung der Schwitzwasserbildung	1	H08	41,33 € / St.	<b>ZAY95075</b>



ZAY95075

**Bodenrost**

Bezeichnung	VPE	PrGr	Preis	Best-Nr.
Bodenrost, Zubehör, aus Stahlblech, für Kabelverteilerschrank Größe 0	1	H08	197,38 € / St.	<b>ZAY90270</b>
Bodenrost, Zubehör, aus Stahlblech, für Kabelverteilerschrank Größe 1	1	H08	240,19 € / St.	<b>ZAY90271</b>
Bodenrost, Zubehör, aus Stahlblech, für Kabelverteilerschrank Größe 2	1	H08	331,98 € / St.	<b>ZAY90272</b>



ZAY90270





LVSG00SPX

**NH-Sicherungslastschaltleiste, Größe 00/160 A, 185 mm, für Direktanschluss**

- LVSG00SPX/RPX mit Haken für direkte Montage auf das SaS oder mit Doppeladapter
- verschiedene Anschlussvarianten
- 3-polig schaltend
- die Befestigungsschrauben LVZ1230 für die Montage an die Sammelschiene sind separat zu bestellen

Bezeichnung	VPE	PrGr	Preis	Best-Nr.
NH-Sicherungs-Lastschaltleiste LV NH00 185mm 3-polig M8 Haken	1	H62	334,84 € / St.	<b>LVSG00SPX</b>
NH-Sicherungs-Lastschaltleiste LV NH00 185mm 3-polig Direktanschluss	1	H62	375,81 € / St.	<b>LVSG00RPX</b>



LVSG1CPX

**NH-Sicherungslastschaltleiste, Größe 1-3/250-630 A, 185 mm, mit Schraubanschluss M12**

- Kabelabgang frei wahlbar, jedoch nur oben oder unten
- mit Schraubanschluss M12
- 3-polig schaltend
- Wandlermontage möglich
- die Befestigungsschrauben LVZ1230 für die Montage an die Sammelschiene sind separat zu bestellen

Bezeichnung	VPE	PrGr	Preis	Best-Nr.
NH-Sicherungs-Lastschaltleiste LV NH1 185mm 3-polig M12 - schwarz	1	H62	454,90 € / St.	<b>LVSG1CPX</b>
NH-Sicherungs-Lastschaltleiste LV NH2 185mm 3-polig M12 - schwarz	1	H62	553,82 € / St.	<b>LVSG2CPX</b>
NH-Sicherungs-Lastschaltleiste LV NH3 185mm 3-polig M12 - schwarz	1	H62	740,30 € / St.	<b>LVSG3CPX</b>



LVTG1000CP

**NH-Sicherungslastschaltleiste, Größe 3/630 A, 185 mm, mit fest eingebauten Trennmesser**

- mit fest eingebautem Trennmesser 1000 A
- als Einspeiseleiste geeignet
- 3-polig schaltend
- Abgang jeweils mit 2 Schrauben M12
- ohne Anschlussraumabdeckung
- die Befestigungsschrauben LVZ1230 für die Montage an die Sammelschiene sind separat zu bestellen

Bezeichnung	VPE	PrGr	Preis	Best-Nr.
NH-Lasttrennleiste LV NH3 1000A 185mm 3-polig M12 - schwarz	1	H62	926,77 € / St.	<b>LVTG1000CP</b>



LVSR3TP

**NH-Sicherungslastschaltleiste, Größe 3/630 A, 185 mm, als Koppelleiste**

- beide Anschlüsse im Innenraum
- zum Verbinden von 2 Sammelschienensystemen
- Schienentrennung in Gerätemitte
- mit Schraubanschluss M12
- 3-polig schaltend
- keine Wandlermontage möglich
- die Befestigungsschrauben LVZ1230 für die Montage an die Sammelschiene sind separat zu bestellen
- LVTG1000TP mit 1000 A Trennmesser

Bezeichnung	VPE	PrGr	Preis	Best-Nr.
NH-Sicherungs-Lastschaltleiste LV NH3 185mm 3-polig Kopplung innen - schwarz	1	H62	1.258,75 € / St.	<b>LVSR3TP</b>



LVTG1000TP

**NH-Sicherungslastschaltleiste, 1000 A, 185 mm, als Koppelleiste**

- beide Anschlüsse im Innenraum
- zum Verbinden von 2 Sammelschienensystemen
- Schienentrennung in Gerätemitte
- mit Schraubanschluss M12
- 3-polig schaltend
- keine Wandlermontage möglich
- die Befestigungsschrauben LVZ1230 für die Montage an die Sammelschiene sind separat zu bestellen
- LVTG1000TP mit 1000 A Trennmesser

Bezeichnung	VPE	PrGr	Preis	Best-Nr.
NH-Lasttrennleiste LV NH3/1000A 185mm 3-polig Kopplung innen - schwarz	1	H62	1.419,79 € / St.	<b>LVTG1000TP</b>

**Berührungsschutzabdeckung zur Abdeckung von Leerplätzen**

- über Sammelschienen
- symmetrische Lochung
- H x B: 560 x 102 mm

Bezeichnung	VPE	PrGr	Preis	Best-Nr.
Berührungsschutzabdeckung, Zubehör, über Sammelschienen, 560 x 102 mm	1	H08	38,63 € / St.	<b>ZAY47930</b>



ZAY47930

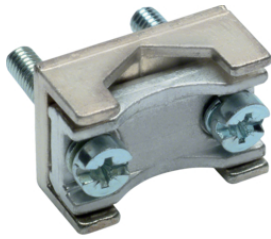
**Berührungsschutzabdeckung zur Abdeckung bei Einspeisung auf Sammelschiene**

- über Sammelschienen
- für Direktanschlussklemmen
- H x B: 750 x 100 mm
- Klemmen bitte separat bestellen

Bezeichnung	VPE	PrGr	Preis	Best-Nr.
Berührungsschutzabdeckung, Zubehör, über Sammelschienen, 750 x 100 mm	1	H08	84,94 € / St.	<b>ZAY60138</b>



ZAY60138

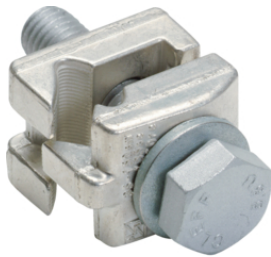


LVZ00A

**Prismenanschlüsse**

- Prismenanschluss 95 mm<sup>2</sup> - für Cu- und Al-Anschlussleitungen
- Prismenanschlusset = 3 Stück

Bezeichnung	VPE	PrGr	Preis	Best-Nr.
Prismenanschluss LV 95mm <sup>2</sup> für NH00/60-100-185mm, rostgeschützt	1	H62	38,42 € / St.	<b>LVZ00A</b>
Prismenanschluss für LV NH00 185mm, 70-150 mm <sup>2</sup> , rostgeschützt	1	H62	65,84 € / St.	<b>LVZ001A</b>



ZAY44630

**Direktanschluss Schalenklemme**

- mit Anschlussschraube M12 x 55
- Klemmbereich: 50–185 mm<sup>2</sup>, se
- 50 mm<sup>2</sup>, re
- 35–70 mm<sup>2</sup>, rm

Bezeichnung	VPE	PrGr	Preis	Best-Nr.
Schalenklemme, Zubehör, mit Anschlussschraube M12 x 55	1	H08	17,17 € / St.	<b>ZAY44630</b>



ZAY44631

**Direktanschluss Doppel-Schalenklemme**

- mit Anschlussschraube M12 x 55
- Klemmbereich: 2 x 50–185 mm<sup>2</sup>, se
- 2 x 50 mm<sup>2</sup>, re
- 2 x 35–70 mm<sup>2</sup>, rm

Bezeichnung	VPE	PrGr	Preis	Best-Nr.
Doppel-Schalenklemme mit Anschlussschraube M12x55	1	H08	23,20 € / St.	<b>ZAY44631</b>



ZAY69993

**Direktanschluss Stahlrahmen-V-Klemme**

- für Aluminium- und Kupferleiter mit V-förmiger Anschlussfahne und Anschlussschraube
- Klemmbereich: 50–150 mm<sup>2</sup>, rm
- 95–300 mm<sup>2</sup>, se
- 70–240 mm<sup>2</sup>, sm
- 70–185 mm<sup>2</sup>, re

Bezeichnung	VPE	PrGr	Preis	Best-Nr.
Direktanschluss V-Klemme 240qmm se für AL + CU-Leiter 35-185qmm sm	1	H08	25,90 € / St.	<b>ZAY69993</b>

**Schaltschrankheizung**

- zur Vermeidung von Kondensfeuchtigkeit, 230 V
- 33 W, thermostatisch gesteuert

Bezeichnung	VPE	PrGr	Preis	Best-Nr.
Schaltschrankheizung, Zubehör, 120 - 240 VAC, 50 W, thermostatisch gesteuert	1	H08	240,19 € / St.	<b>ZAY55517</b>



ZAY55517

**Schaltschrankheizung mit Thermostat**

- komplett mit Thermostat
- und Vorsicherung

Bezeichnung	VPE	PrGr	Preis	Best-Nr.
Schaltschrankheizung, Zubehör, 120-240VAC, 50W, mit Thermostat und Vorsicherung	1	H08	426,96 € / St.	<b>ZAY98536</b>



ZAY98536

**Schrankbeleuchtung 15 W**

- mit Schalter, SCHUKO-Steckdose und 10 A Sicherung (DII)
- für Schrankgröße 00, 0, 1, 2

Bezeichnung	VPE	PrGr	Preis	Best-Nr.
Schrankbeleuchtung, Zubehör, 15W, mit Schalter, Steckdose, 10 A Sicherung (DII)	1	H08	204,09 € / St.	<b>ZAY75924</b>



ZAY75924