



TXF121

IP20

KNX Interface für Energiezähler

Bezeichnung	VPE	PrGr	Preis	Best-Nr.
KNX-Schnittstelle für elektrische Energiezähler	1	H50	116,25 € / St.	TXF121



TG053A



IP44



KNX Wetterstation Komfort mit GPS AP

- Betriebsspannung: 12 ... 30 V~/=
- Betriebsspannung über Bus: 21 ... 32 V=
- Stromaufnahme: 81 mA
- Niederschlag (Ja/Nein): 1 bit
- Gewicht: ~ 170 g
- Parameter für Regen, Nacht, Temperatur, Wind, Helligkeit, Dämmerung und Beschattung individuell einstellbar
- mit Kalender- und Wochen-Zeitschaltuhr Funktionen
- Fassadensteuerung
- mit automatischer Sommer-/Winterzeit-Umschaltung
- Kalenderzeitschaltuhr
- Wochenzeitschaltuhr
- mit roter Programmier-LED
- mit Heizung für Winterbetrieb
- mit Programmier Taste
- mit Wind-, Niederschlags-, Dämmerungs-, Temperatur- und Helligkeitssensor
- mit integriertem Busankoppler
- Busanschluss über Anschlussklemme
- mit Logikgattern zur Verknüpfung der Grenzwertergebnisse
- mit Sperrmodulen zur Filterung von Eingangsobjekten in Abhängigkeit von Sperrobjekten
- Verzögerungszeiten und Hysteresen einstellbar
- mit Steckklemmen für Spannungsversorgung
- für Wand- und Mastmontage
- mit Rohrschelle für Mastbefestigung
- Messung von Niederschlag, Temperatur, Wind, Helligkeit
- mit 8 logischen UND- und ODER-Verknüpfungen

Auf korrekte Ausrichtung und freistehende Montage achten.
Zur Erfassung von Wind, Niederschlag, Temperatur sowie Helligkeit und Verarbeitung der Signale.

Bezeichnung	VPE	PrGr	Preis	Best-Nr.
Wetterstation KNX mit GPS	1	H50	1.002,22 € / St.	TG053A



TXE531



IP44



KNX Wetterstation mit GPS AP

- Betriebsspannung über Bus: 21 ... 32 V=
- Hilfsspannung: 24 V~/=
- Nennstrom (inkl. Heizung): 81 mA
- Niederschlag (Ja/Nein): 1 bit
- Betriebstemperatur: -30 ... +50 °C
- Gewicht: ~ 170 g
- mit Wind-, Niederschlags-, Dämmerungs-, Temperatur- und Helligkeitssensor
- mit automatischer Sommer-/Winterzeit-Umschaltung
- mit Heizung
- mit roter Programmier-LED
- zur Steuerung von Beschattungsanlagen für bis zu 4 Fassaden
- einfache Inbetriebnahme durch vordefinierte Parameter
- fest vorgegebene Parameter bei Aktivierung von Wärmeschutzfunktion oder Wärmegewinnungsfunktion
- Periodisches Sendeverhalten für Außentemperatur, Frostalarm, Helligkeit, Tag-/Nacht-Modus, Windalarme und Regalarm fest vorgegeben
- 3 fest vorgegebene Grenzwerte für Windalarm
- Busanschluss über Anschlussklemme
- mit Steckklemmen für Spannungsversorgung
- für Wand- und Mastmontage
- mit Rohrschelle für Mastbefestigung

Zur Erfassung von Wind, Niederschlag, Temperatur sowie Helligkeit und Verarbeitung der Signale. Auf korrekte Ausrichtung und freistehende Montage achten.

Bezeichnung	VPE	PrGr	Preis	Best-Nr.
Wetterstation KNX easy mit GPS	1	H57	699,95 € / St.	TXE531

Gelenk-Ausleger, groß für Wetterstation KNX



- Länge Wandausleger: 400 mm
- für Wand-, Mast- oder Balkenmontage
- mit einem verstellbaren Gelenk

Bezeichnung	VPE	PrGr	Preis	Best-Nr.
Gelenk-Ausleger für Wetterstation TG053, gross	1	H57	97,03 € / St.	TG353

TG353



IP44



Gelenk-Ausleger, klein für Wetterstation KNX



Bezeichnung	VPE	PrGr	Preis	Best-Nr.
Gelenk-Ausleger für Wetterstation TG053, klein	1	H57	49,90 € / St.	TG354

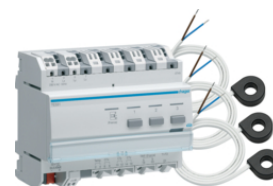
TG354



IP44



KNX Messwertgeber REG



- Betriebsspannung über Bus: 21 ... 32 V=
- Stromaufnahme KNX: max. 15 mA
- Messbereich: 0,2 ... 90 A
- Messtoleranz: 5 % bei 25 °C
- Erfassung der Leistungs-/Verbrauchsdaten für einzelne Phasen
- Erfassung der Gesamtleistung-/Verbrauchswerte
- flexible Datenerfassung durch Wandler
- Teil- und Gesamtzähler pro Erfassung
- Ausgabe von Spannung und Strom auf den Bus
- Dynamik Mode (zeitlich begrenzter erhöhter Datenversand)
- Reset für Teilzähler pro Eingang
- Gesamtleistungs- und Gesamtenergieverbrauchsmessung
- Leistungs- und Energieverbrauchsmessung pro Eingang
- Gesamt- und Teilzähler pro Eingang
- Tarifschaltung über 1 Byte oder 1 Bit Objekt
- mit Kontroll-LED je Kanal
- mit beleuchteter Programmier-Taste
- Zählkanal-LED (1 Wh/Impuls)
- Tarif T1 = 0 V; Tarif T2 = 230 V AC +10%/-15%
- Verbindungslänge zwischen T1/T2 maximal 25 m
- 3 Handbedientasten zur Kanaladressierung
- Klasse A
- mit Anschlussklemme für Außentemperaturfühler
- mit Anschlussklemme für Fernkommunikationseingang (nur für Frankreich)
- mit Anschlussklemme für Tarifeingang (HT/NT)
- 3 Anschlussklemmen für Stromwandler
- mit Netzanschlussklemme
- mit 2 Anschlussklemmen der Referenzphasen für Zählkanal 2 und 3

NF EN 60730-1
EN 50491-3
EN 50491-5-1
EN 50491-5-2

TE332



Bezeichnung	VPE	PrGr	Preis	Best-Nr.
Messwertgeber KNX für 3 Stromkreise mit 3 Wandlern	1	H57	258,21 € / St.	TE332



Stromwandler 1850-1A

- Übersetzungsverhältnis CT: 1850/5 A
- Übersetzungsverhältnis VT: 0,72/3 kV
- Messbereich: 0,2 ... 90 A
- Vorkonfektionierte Leitung: ~ 1 m
- zum Anschluss an Messwertgeber

Bezeichnung	VPE	PrGr	Preis	Best-Nr.
Stromwandler maxitore	1	H57	32,48 € / St.	EK028

EK028



Temperaturfühler

Bezeichnung	VPE	PrGr	Preis	Best-Nr.
Fußbodentemperaturfühler für TE3xx und Berker Sensorik	1	H55	33,82 € / St.	EK090
Temperaturfühler AP IP55 für TE3xx und Berker Sensorik	1	H57	46,10 € / St.	EK088

EK090



KNX Impuls-Gateway

Bezeichnung	VPE	PrGr	Preis	Best-Nr.
Impuls Gateway KNX, 1 Eingang, IP44	1	H57	155,97 € / St.	★ TXE771
Impuls Gateway KNX, 3 Eingänge, IP44	1	H57	209,73 € / St.	★ TXE773



TXE771

IP44